

HardiePanel

Aluminiumunterkonstruktion

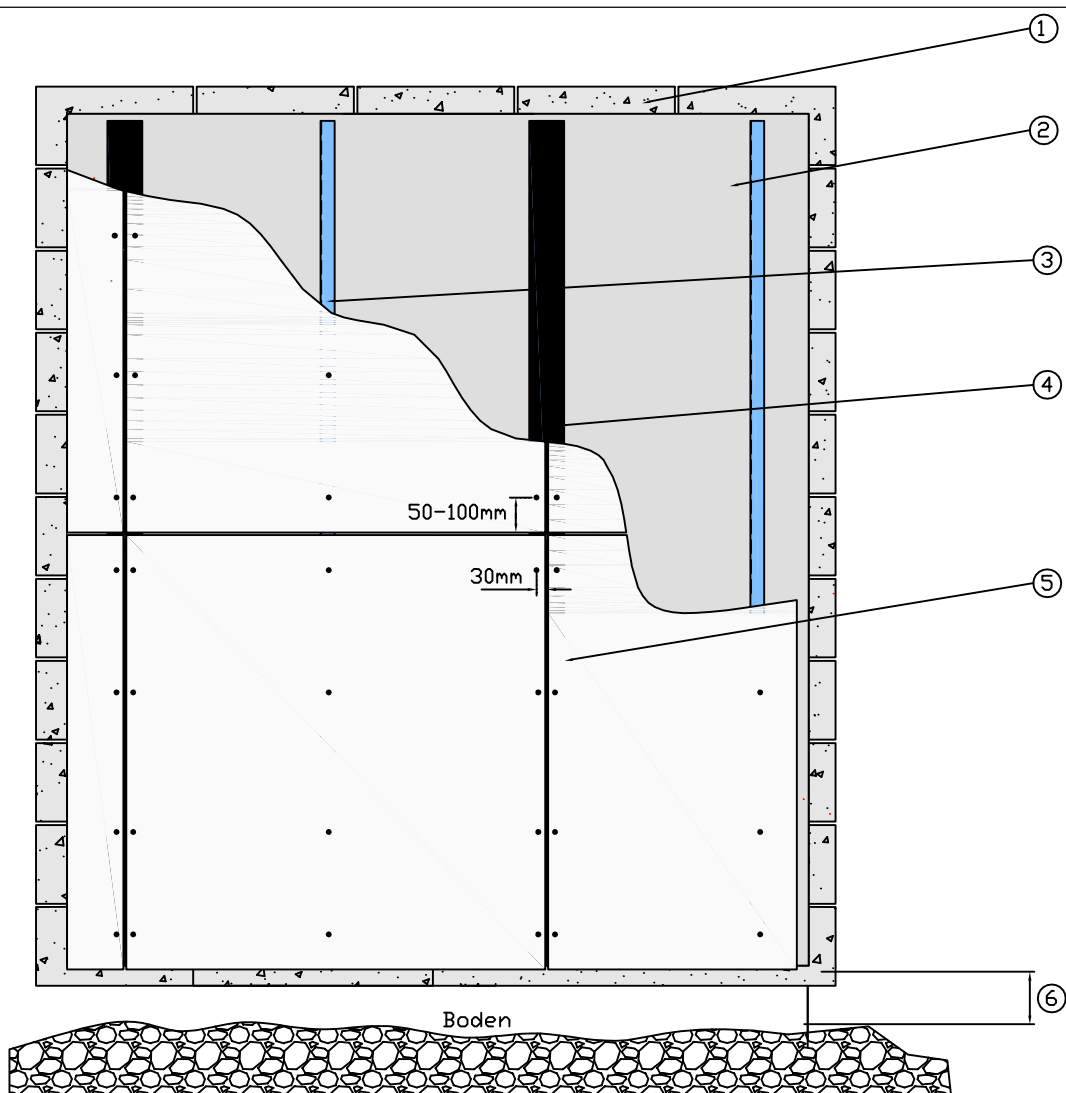
Allgemeine Anordnung

Detail 1

fermacell

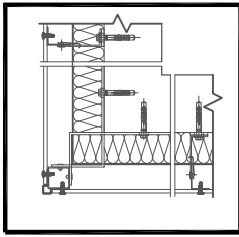
James Hardie

AESTUVER



1. tragender Untergrund
2. ggf. wasserableitende Unterspannbahn
3. Vertikal angebrachte L-Profile aus Aluminium
4. Vertikal angebrachte T-Profile aus Aluminium
5. HardiePanel®
6. Mind. 150 mm

ohne Maßstab



HardiePanel

Aluminiumunterkonstruktion

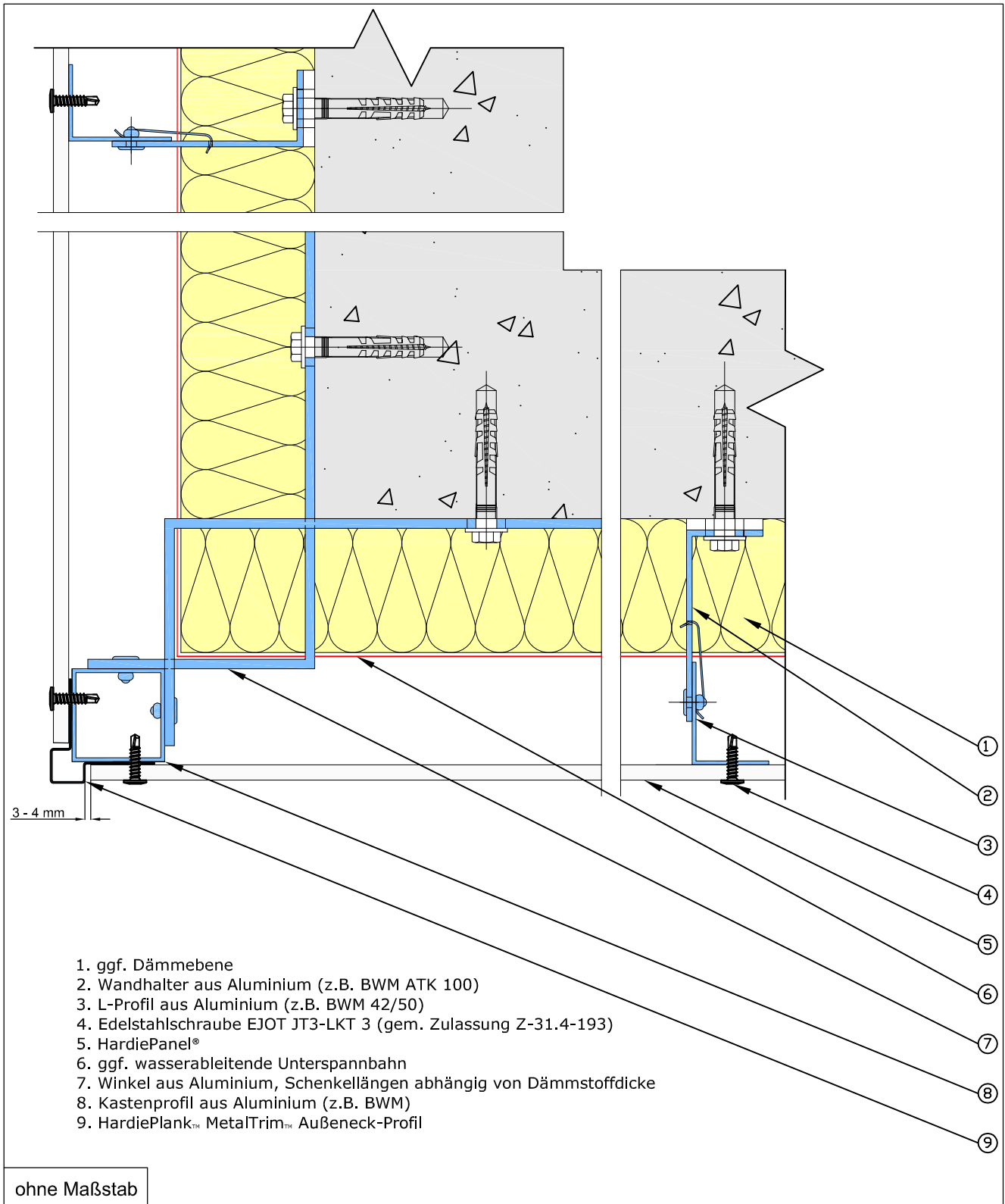
Außenecke
mit HardiePlank™ MetalTrim™ Außeneckprofil

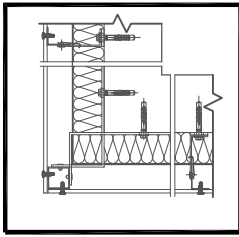
Detail 2

fermacell

James Hardie

AESTUVER





HardiePanel

Aluminiumunterkonstruktion

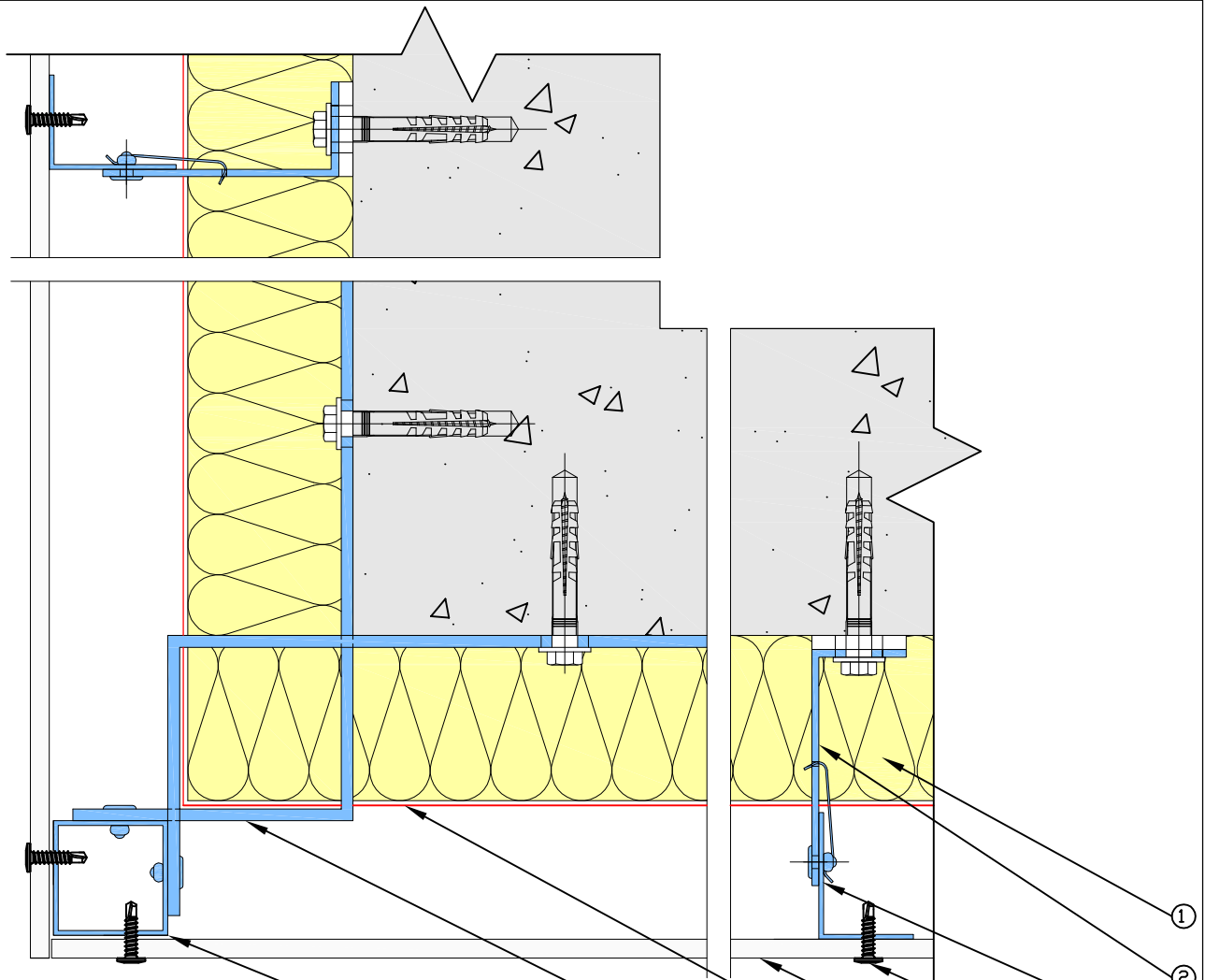
Außenecke
ohne Außeneckprofil

Detail 3

fermacell

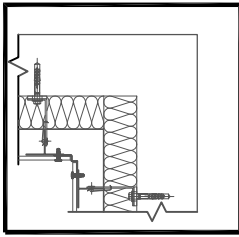
James Hardie

AESTUVER



1. ggf. Dämmebene
2. Wandhalter aus Aluminium (z.B. BWM ATK 100)
3. L-Profil aus Aluminium (z.B. BWM 42/50)
4. Edelstahlschraube EJOT JT3-LKT 3 (gem. Zulassung Z-31.4-193)
5. HardiePanel®
6. ggf. wasserableitende Unterspannbahn
7. Winkel aus Aluminium, Schenklängen abhängig von Dämmstoffdicke
8. Kastenprofil aus Aluminium (z.B. BWM)

ohne Maßstab



HardiePanel

Aluminiumunterkonstruktion

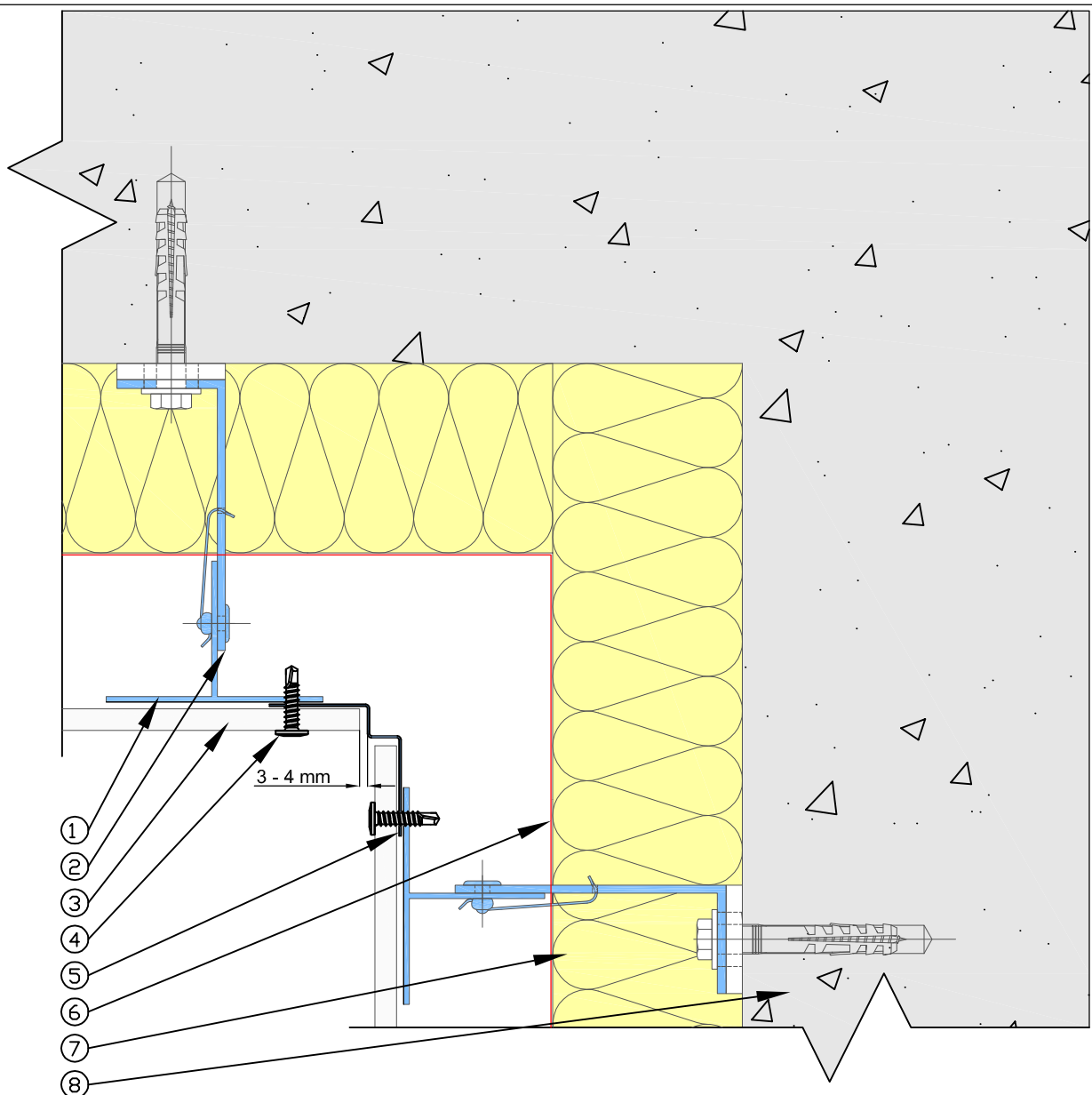
Innenecke mit Inneneckprofil

Detail 4

fermacell

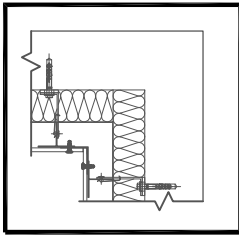
James Hardie

AESTUVER



1. T-Profil aus Aluminium (z.B. BWM ATK 100)
2. Wandhalter aus Aluminium (z.B. BWM ATK 100)
3. HardiePanel®
4. Edelstahlschraube EJOT JT3-LKT 3 (gem. Zulassung Z-31.4-193)
5. Inneneckprofil aus Aluminium
6. ggf. wasserableitende Unterspannbahn
7. ggf. Dämmebene
8. tragender Untergrund

ohne Maßstab



HardiePanel

Aluminiumunterkonstruktion

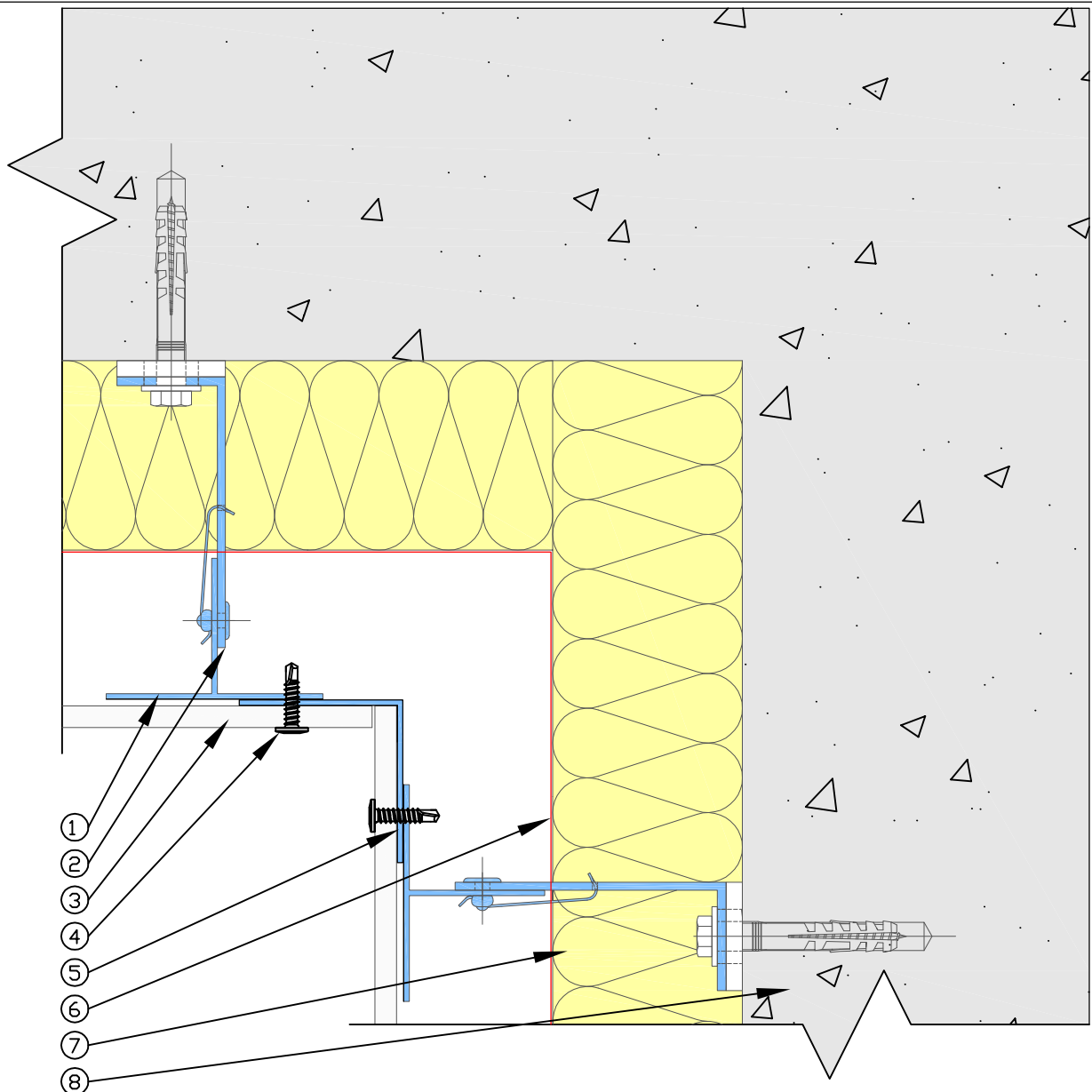
Innenecke
ohne Inneneckprofil

Detail 5

fermacell

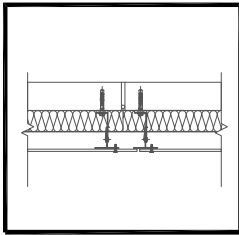
James Hardie

AESTUVER



1. T-Profil aus Aluminium (z.B. BWM ATK 100)
2. Wandhalter aus Aluminium (z.B. BWM ATK 100)
3. HardiePanel®
4. Edelstahlschraube EJOT JT3-LKT 3 (gem. Zulassung Z-31.4-193)
5. Winkelprofil aus Aluminium
6. ggf. wasserableitende Unterspannbahn
7. ggf. Dämmebene
8. tragender Untergrund

ohne Maßstab



HardiePanel

Aluminiumunterkonstruktion

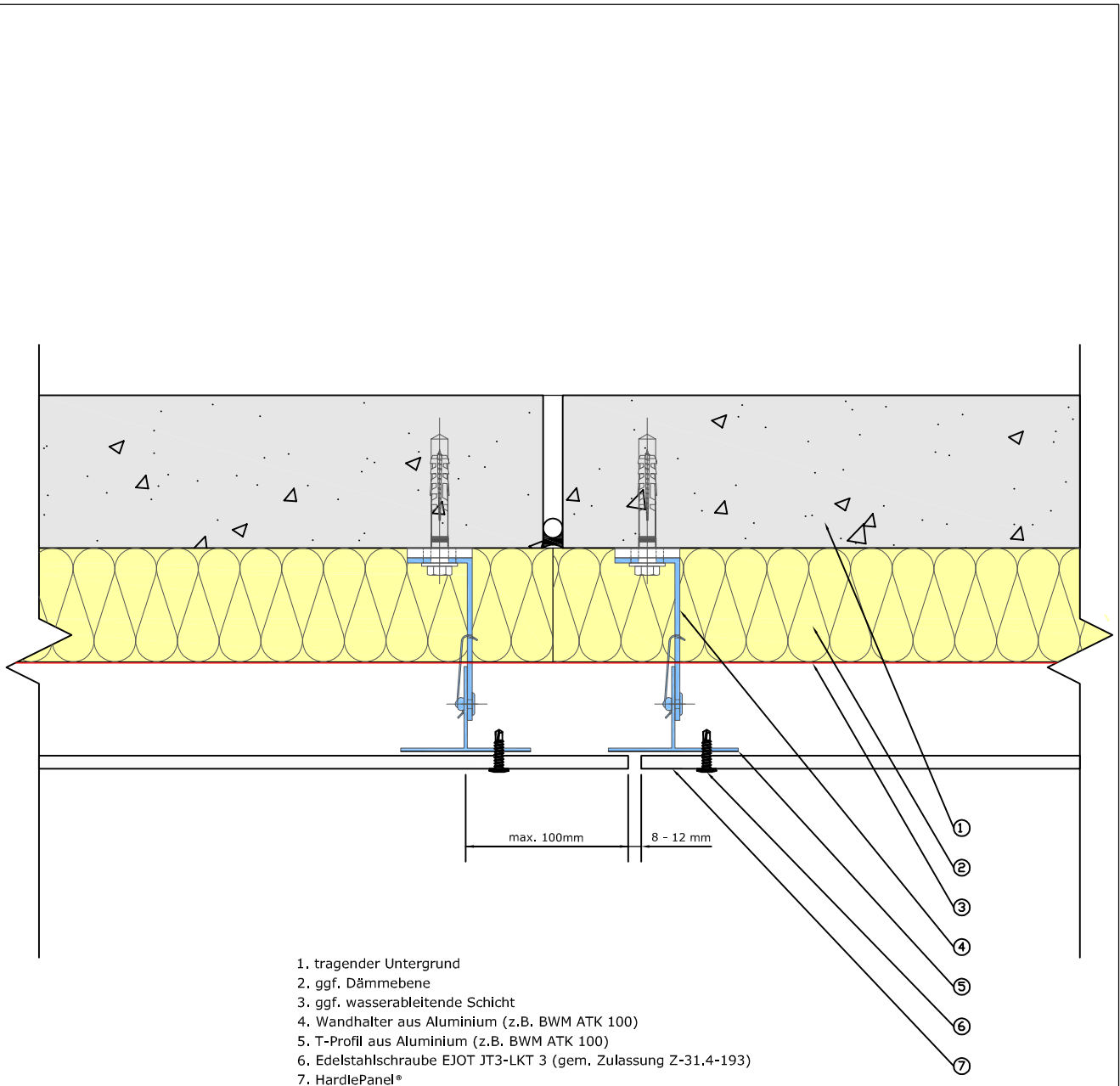
Bewegungsfuge vertikal

Detail 6

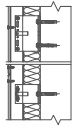
fermacell

James Hardie

AESTUVER



ohne Maßstab



HardiePanel

Aluminiumunterkonstruktion

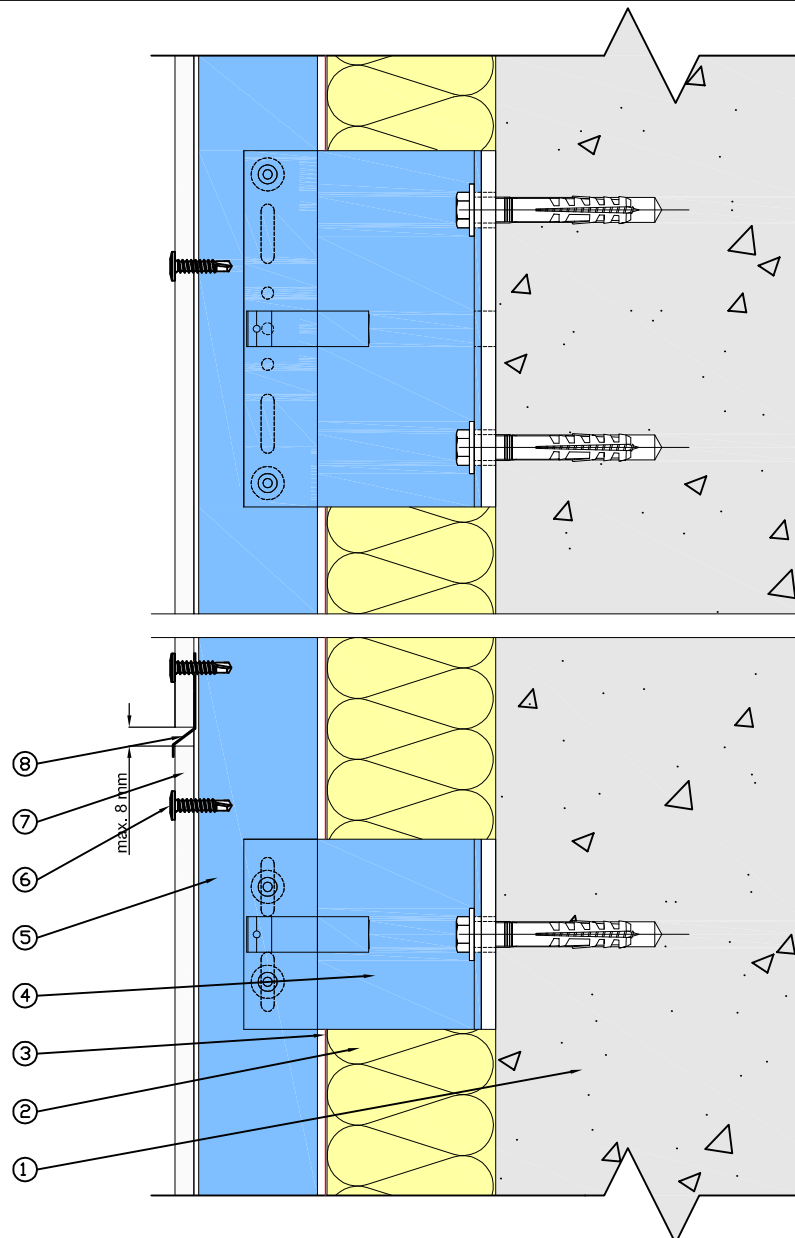
Horizontale Fuge

Detail 7

fermacell

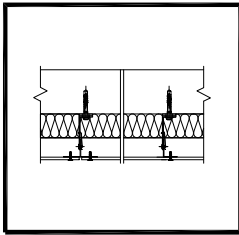
James Hardie

AESTUVER



1. tragender Untergrund
2. ggf. Dämmebene
3. ggf. wasserableitende Schicht
4. Wandhalter aus Aluminium (z.B. BWM ATK 100)
5. T-Profil aus Aluminium (z.B. BWM ATK 100)
6. Edelstahlschraube EJOT JT3-LKT 3 (gem. Zulassung Z-31.4-193)
7. HardiePanel®
8. Hz Z-Profil

ohne Maßstab



HardiePanel

Aluminiumunterkonstruktion

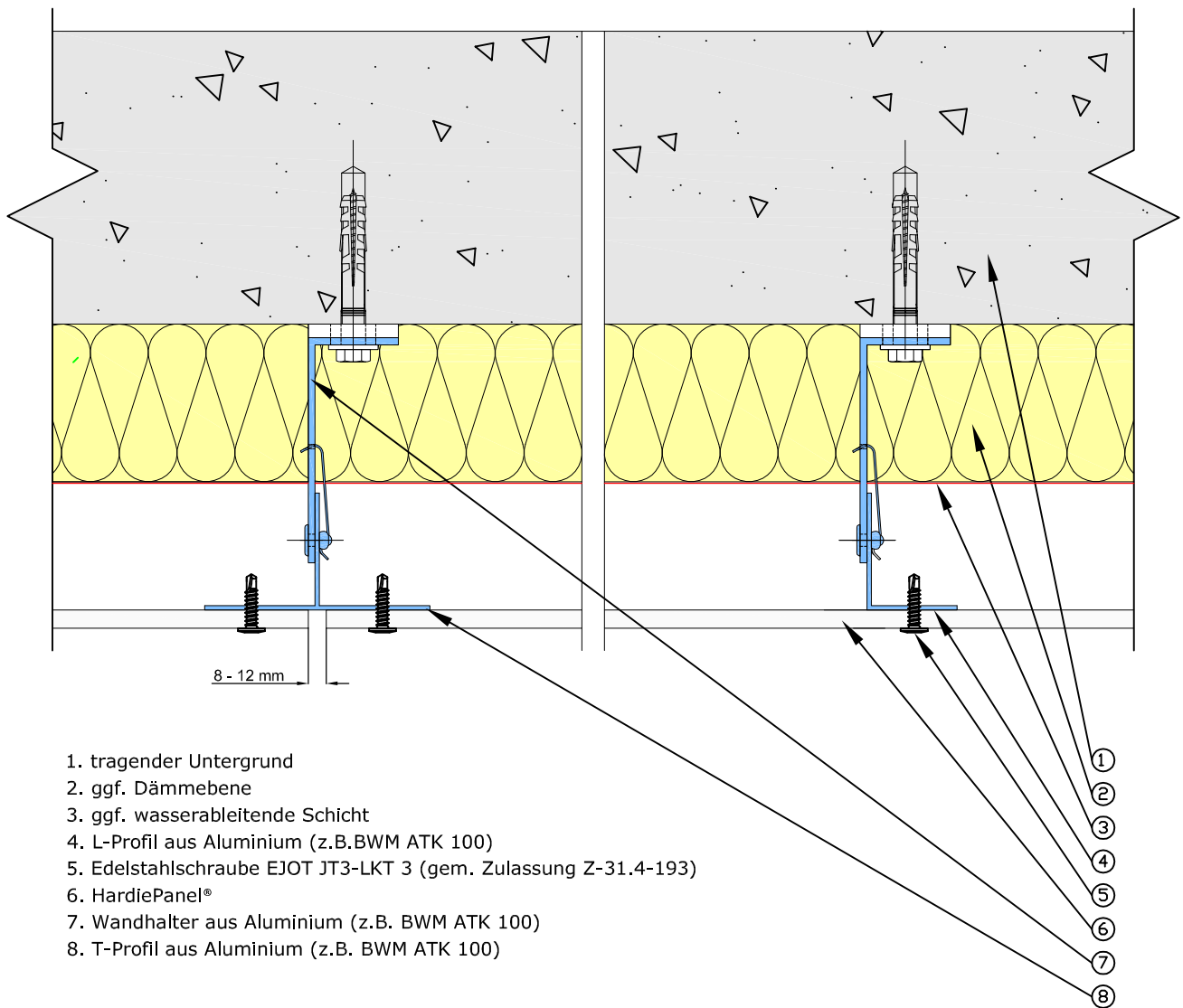
Vertikale Fuge

Detail 8

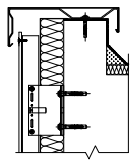
fermacell

James Hardie

AESTUVER



ohne Maßstab



HardiePanel

Aluminiumunterkonstruktion

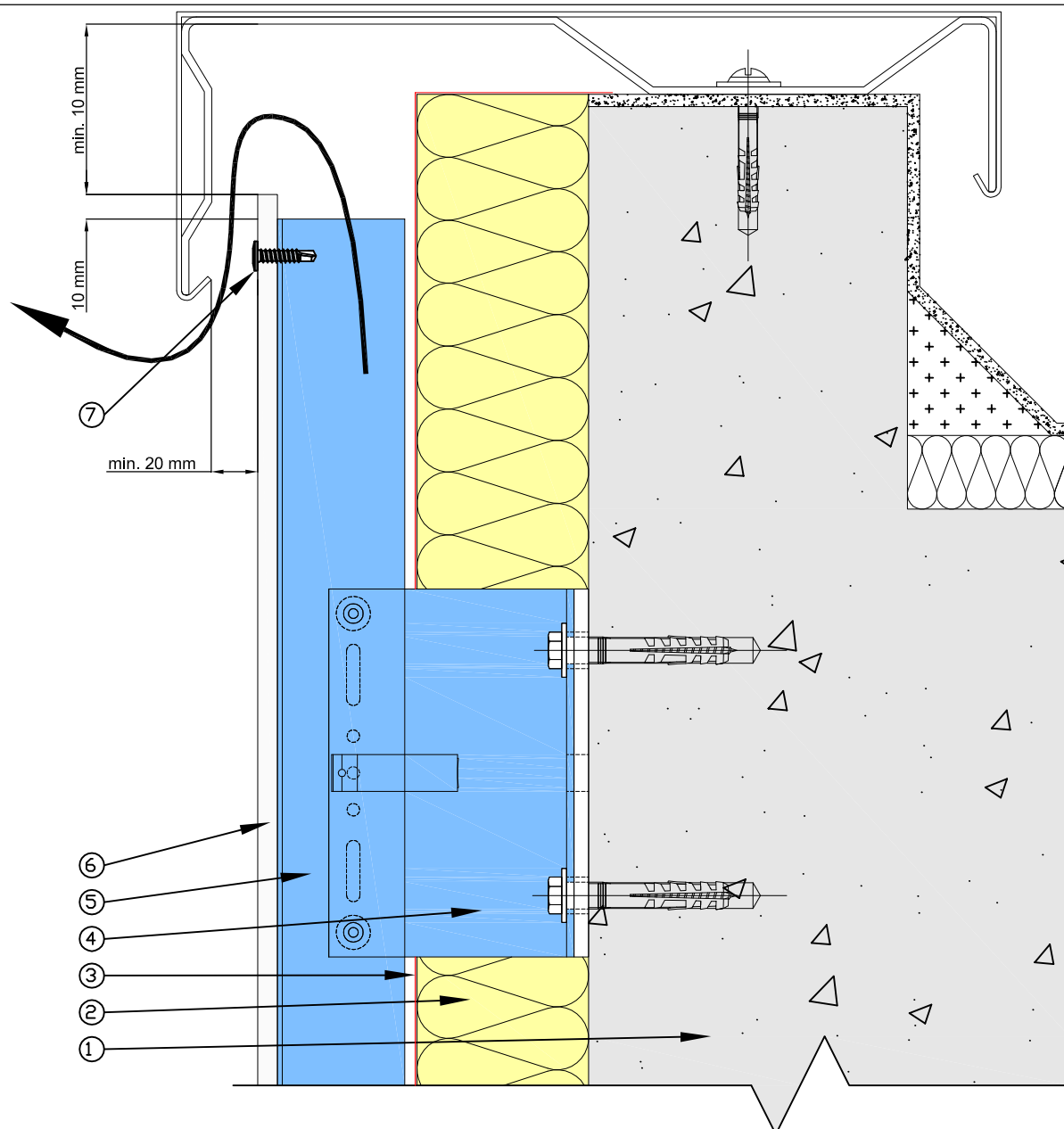
Attika

Detail 9

fermacell

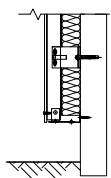
James Hardie

AESTUVER



1. tragender Untergrund
2. ggf. Dämmebene
3. ggf. wasserableitende Schicht
4. Wandhalter aus Aluminium (z.B. BWM ATK 100)
5. T-Profil aus Aluminium (z.B. BWM ATK 100)
6. HardiePanel®
7. Edelstahlschraube EJOT JT3-LKT 3 (gem. Zulassung Z-31.4-193)

ohne Maßstab



HardiePanel

Aluminiumunterkonstruktion

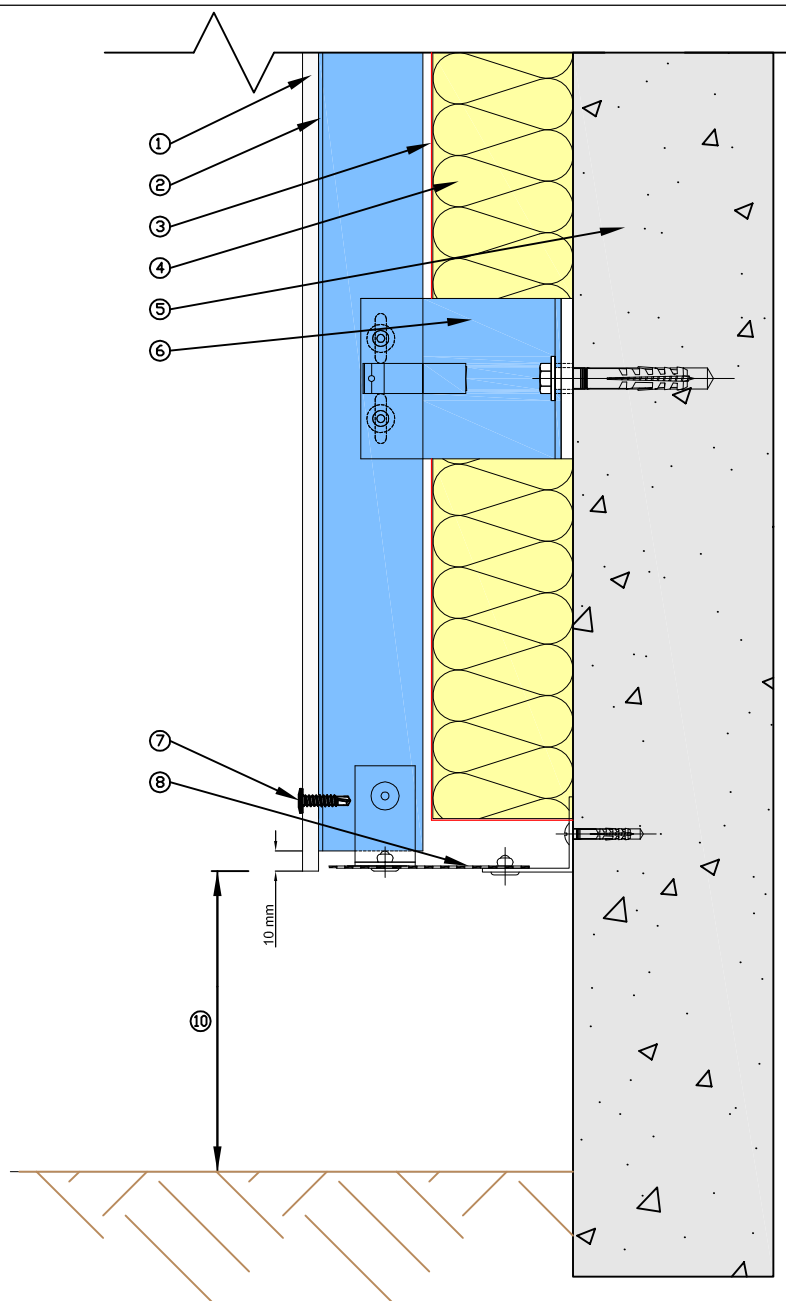
Sockel

Detail 10

fermacell

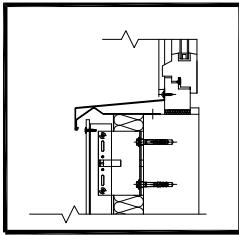
James Hardie

AESTUVER



1. HardiePanel®
2. T-Profil aus Aluminium (z.B. BWM ATK 100)
3. ggf. wasserableitende Schicht
4. ggf. Dämmebene
5. tragender Untergrund
6. Wandhalter aus Aluminium (z.B. BWM ATK 100)
7. Edelstahlschraube EJOT JT3-LKT 3 (gem. Zulassung Z-31.4-193)
8. Lüftungsgitter

ohne Maßstab



HardiePanel

Aluminiumunterkonstruktion

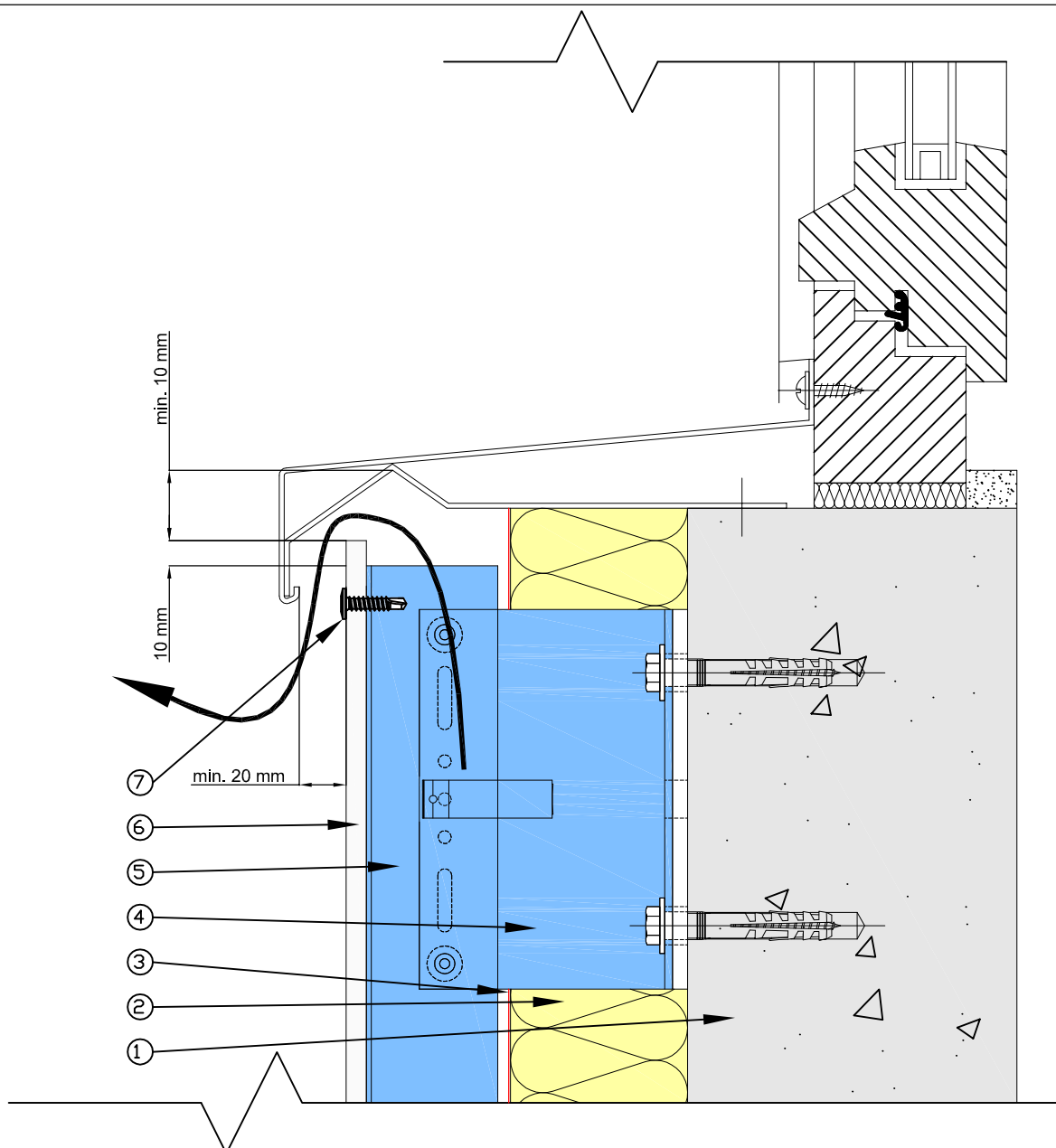
Fensterbank

Detail 11

fermacell

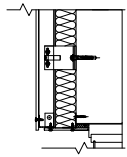
James Hardie

AESTUVER



1. tragender Untergrund
2. ggf. Dämmebene
3. ggf. wasserableitende Schicht
4. Wandhalter aus Aluminium (z.B. BWM ATK 100)
5. T-Profil aus Aluminium (z.B. BWM ATK 100)
6. HardiePanel®
7. Edelstahlschraube EJOT JT3-LKT 3 (gem. Zulassung Z-31.4-193)

ohne Maßstab



HardiePanel

Aluminiumunterkonstruktion

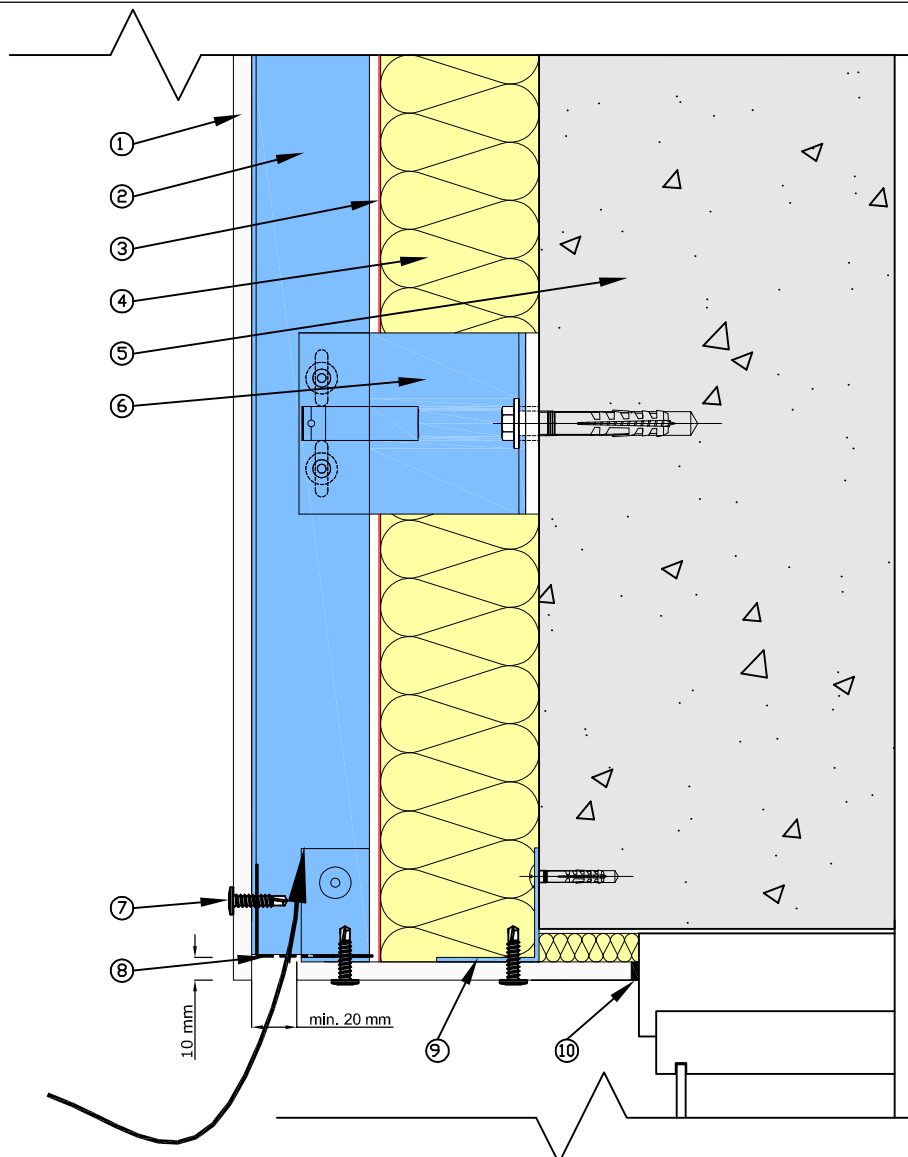
Fenstersturz

Detail 12

fermacell

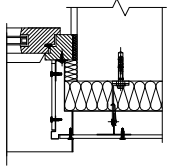
James Hardie

AESTUVER



1. HardiePanel®
2. T-Profil aus Aluminium (z.B. BWM ATK 100)
3. ggf. wasserableitende Schicht
4. ggf. Dämmebene
5. tragender Untergrund
6. Wandhalter aus Aluminium (z.B. BWM ATK 100)
7. Edelstahlschraube EJOT JT3-LKT 3 (gem. Zulassung Z-31.4-193)
8. Lüftungsgitter
- 9- L-Profil aus Aluminium (z.B. BWM ATK 100)
10. geeignetes wasserabweisendes Dichtband (nicht ölhaltig)

ohne Maßstab



HardiePanel

Aluminiumunterkonstruktion

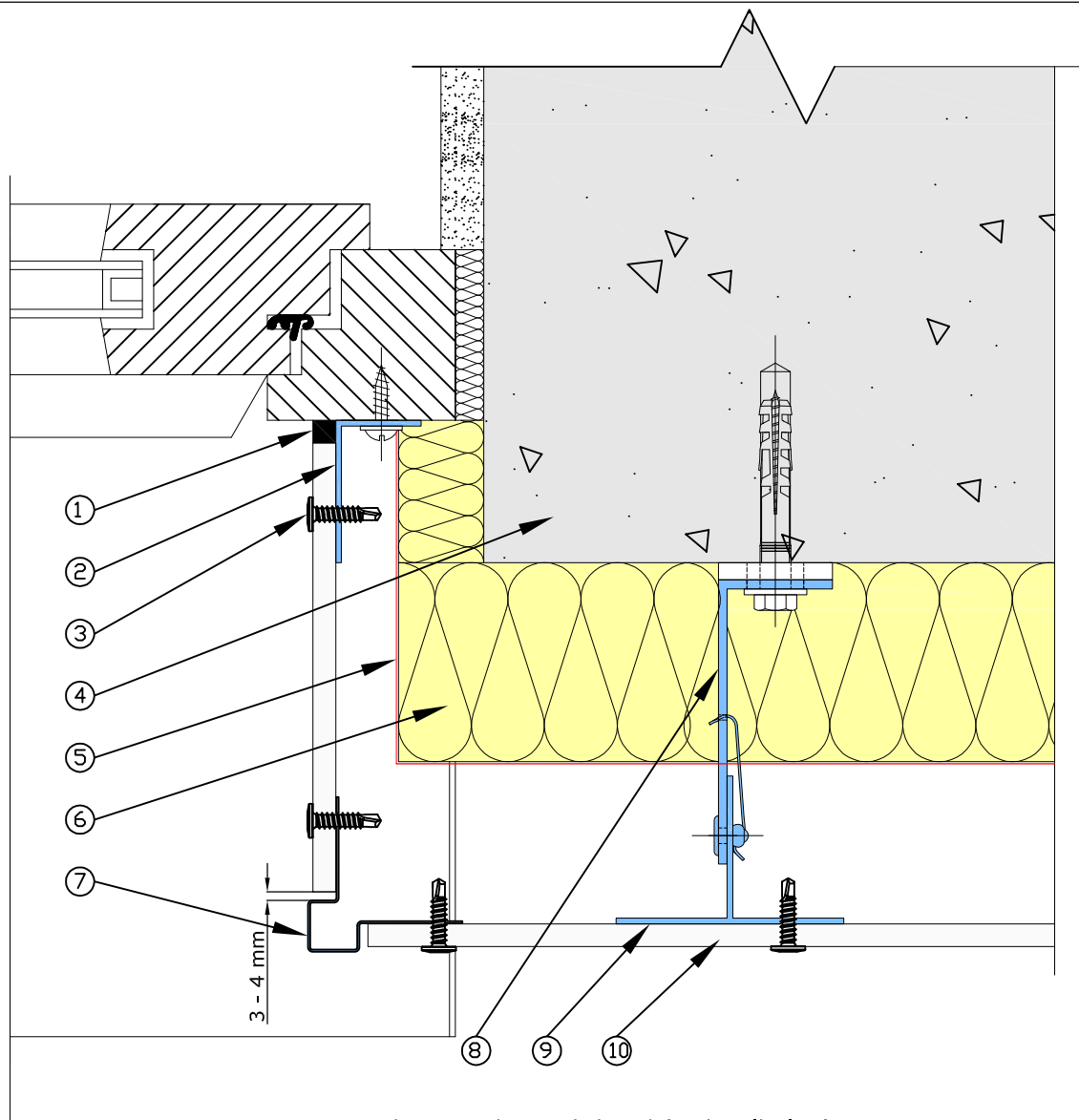
Fensterlaibung

Detail 13

fermacell

James Hardie

AESTUVER



1. geeignetes wasserabweisendes Dichtband (nicht ölhaltig)
2. L-Profil aus Aluminium (z.B. BWM)
3. Edelstahlschraube EJOT JT3-LKT 3 (gem. Zulassung Z-31.4-193)
4. tragender Untergrund
5. ggf. wasserableitende Schicht
6. ggf. Dämmebene
7. HardiePlank™ MetalTrim™ Außeneck-Profil
8. Wandhalter aus Aluminium (z.B. BWM ATK 100)
9. T-Profil aus Aluminium (z.B. BWM ATK 100)
10. HardiePanel®

ohne Maßstab